

GEOGRAFIA -----DALTONSKÁ ÚLOHA-----POVRCH ZEME A OBJAVOVANIE ZEME

Meno:

Trieda:

Hodnotenie:

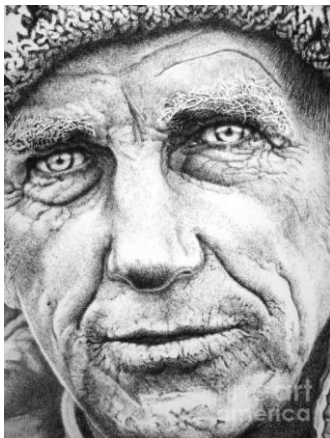
Peter sedel s rodičmi na brehu mora a spoločne sa dívali na krásny západ Slnka. Pri pohľade na veľký červený disk strácajúci sa na horizonte uvažoval: „Aké krajiny sa nachádzajú na druhej strane brehu? Navštívim ich vôbec niekedy? Tak rád by som objavoval niečo nové - nepoznané. Mám chuť sa stať objaviteľom, ktorý nájde nové krajiny, nové svety!“ (Geografia pre 5. ročník)

1. Vďaka odvahe objaviteľov a cestovateľov vieme, že Zem je guľatá a na jej povrchu sú oceány a pevnina. **Doplňte(počty):**oceány obklopujú svetadielov. **Do mapy vyznačte oceány a svetadiely.**



2. Vedeli by ste napraviť chyby v menách cestovateľov a objaviteľov?

Edmand Hillari



Roald Amundsen



3. V 16. storočí kapitándokázal, že naša Zem má tvar

Podarilo sa mu oboplávať zemeguľu. V priloženej mape vyznač plavbu okolo sveta(začiatok, smer cesty, koniec cesty). V mape vyznač miesto, kde tento moreplavec zomrel.



4. Ktoré sú tie správne slová na doplnenie na vyznačené miesta?

- a. Južný pól lákal svojou neprístupnosťou dvoch odvážnych cestovateľov – polárnikov. Ako prvý svoj cieľ dosiahol v roku, iba mesiac pred svojim súperom
- b. Ľudskú zvedavosť vždy lákali aj tajomné končiare vysokých hôr. Prvým človekom, ktorému sa podarilo zdolať najvyššiu horu sveta....., bol

5. Viete, že najmenej prebádanými časťami Zeme sú oceány? Avšak aj na najhlbšie miesto na Zemi sa už dostal aj človek.

Vašou úlohou je zistiť názov a hĺbku najhlbšieho miesta na Zemi, a meno človeka ktorý toto miesto zdolal.

Názov miesta:.....

Hĺbka:.....

Meno oceánológa:.....

6. Z nasledujúcej tabuľky vyber správne čísla a doplň ich do viet:

6 378	2 655	6
4	8 848	4 807
69	365	31

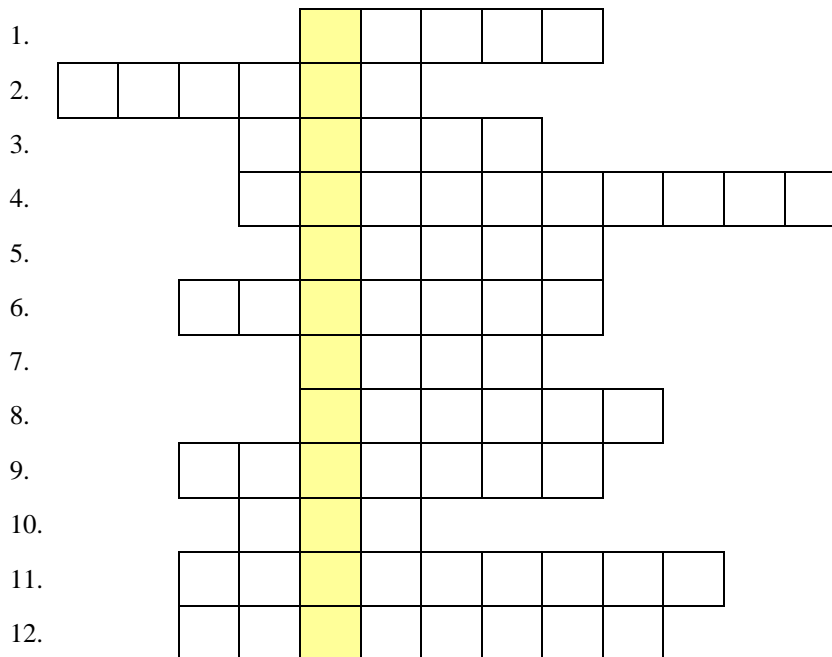
- Najvyšší vrch Mount Everest má výškum.n.m.
- Na Zemi je kontinentov.
- Rozloha pevniny je%.
- Jedno otočenie Zeme okolo Slnka trvádní.

7. Vyber z nasledujúcich slávnych mien a doplň do viet:

Magalhaensha Edmund Hillary Roald Amundsen Neil Armstrong Jurij Gagarin

- Mount Everest ako prvý dosiahol.....
- Výpravou okolo sveta 1519 – 1522 sa preslávi
- Prvý človek, ktorý sa dostal do kozmu
- Ako prvý dosiahol južný pól
- Ako prvý vystúpil na Mesiac

8. Svetadiely, oceány, objavitelia - to je úloha, ktorá ťa čaká teraz!



- | | |
|---|---|
| 1 farba znázorňujúca vodu | 8. náš svetadiel |
| 2. pevnina obklopená vodou zo všetkých strán | 9. kontinent, ktorý sa člení na 2 svetadiely |
| 3. ktorý pól dosiahol Amundsen | 10. naša planéta |
| 4. svetadiel, ktorý spoznal Cook | 11. najmenší svetadiel |
| 5. najväčší oceán | 12. ponorka, ktorá dosiahla dno Mariánskej priekopy |
| 6. ktorý svetadiel sa rozdeľuje na 2 kontinenty | |
| 7. na Zemi má prevahu — | |

9. Rozhodni zakrúžkovaním, či výrok je pravdivý (P) alebo nepravdivý:

- | | | |
|---|---|---|
| a. Najbližšia hviezda je Slnko | P | N |
| b. Jeden obeh Zeme kolo Slnka trvá 24 hodín | P | N |
| c. Prílív a odliv sú mesačné fázy | P | N |
| d. Najteplejší oceán je Indický oceán | P | N |
| e. Najhlbšie miesto na Zemi je Mariánska priekopa | P | N |
| f. Najmenší kontinent je Európa | P | N |

10. Dopíš, čo sa skrýva pod geografickými súradnicami:

kontinent: 8° j.g.š. 40° z.g.d.

ostrov: 0° g.š. 120° v.g.d.

more: 42° s.g.š. 35° v.g.d.

záliv: 70° s.g.š. 60° z.g.d.

Zdroje:

<http://fineartamerica.com/featured/1-edmund-hillary-guillermo-contreras.html>

<http://media-1.web.britannica.com/eb-media/78/13478-004-5C90EAFD.jpg>

http://www.zborovna.sk/kniznica.php?action=show_version&id=158644

http://www.zborovna.sk/kniznica.php?action=show_version&id=36750

http://www.zborovna.sk/kniznica.php?action=show_version&id=150602

http://www.zborovna.sk/kniznica.php?action=show_version&id=174558